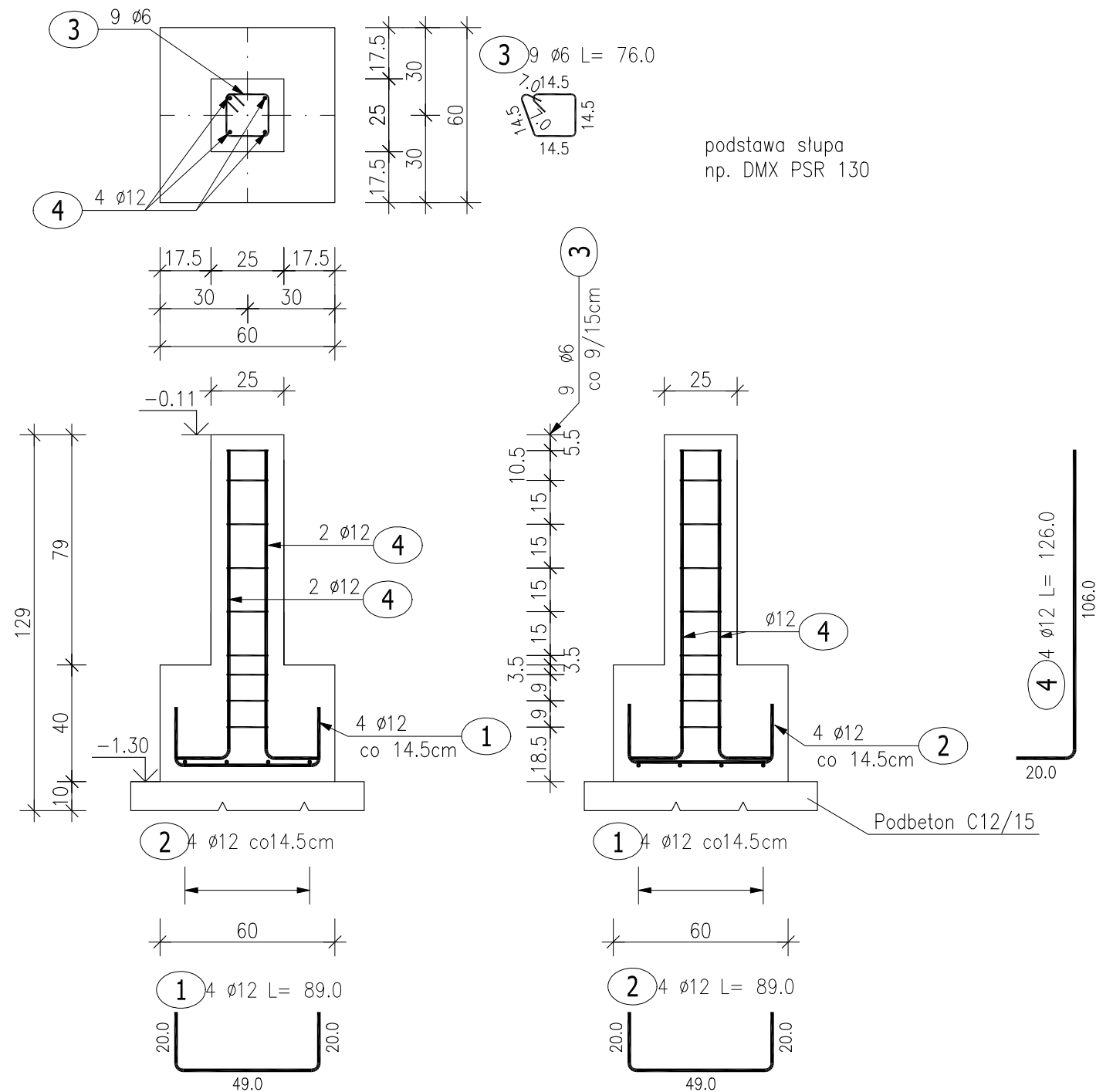


Poz.5.3 Stopa fundamentowa (2.szt.)




ZESTAWIENIE STALI ZBROJENIOWEJ

POZ.	NR PRĘTA	Ø [mm]	DŁUGOŚĆ [m]	ILOŚĆ			DŁ. ŁĄCZNA [m]	
				PRĘTÓW	x POZ.	RAZEM	A-IIIIN	
							Ø6	Ø12
Poz. 5.3 – Stopa fundamentowa – 2 szt.								
5.3	1	12	0.890	4	2	8		7.12
	2	12	0.890	4	2	8		7.12
	3	6	0.760	9	2	18	13.68	
	4	12	1.260	4	2	8		10.08
DŁUGOŚĆ RAZEM [m]							13.68	24.32
MASA JEDNOSTKOWA [kg/m]							0.222	0.888
MASA [kg]							3.04	21.60
MASA CAŁKOWITA [kg]							24.63	

- 1) Opis kształtu pręta: PN–EN ISO 3766 metoda B (osiowo)
2) Opis długości haka: gabarytowy
3) Długość pręta L: suma wymiarów osiowych

BETON KONSTRUKCYJNY C20/25
STAL ZBROJENIOWA A-IIIIN (RB500W)
OTULINA 3CM

Rozpatrywać razem z rys. architektonicznymi, branżowymi oraz gabarytowymi i zbrojeniowymi przyległych elementów konstrukcyjnych.

etap:	PROJEKT TECHNICZNY			<div><p>AL. JANA PAWŁA II 20 64-500 SZAMOTULY 61 292 28 21/61 293 21 44 www.vowie.com.pl biuro@vowie.com.pl</p></div>
nazwa inwestycji:	BUDOWA BUDYNKU ADMINISTRACYJNEGO ORAZ BUDYNKU GOSPODARCZEGO NA SPRZĘT P.POŻ, ZBIORNIKA BEZODPŁYWOWEGO NA NIECZYSTOŚCI CIEKŁE			
adres inwestycji:	Marianowo, 64-410 Sieraków dz. nr ewid.: 557/5			
inwestor:	Nadleśnictwo Sieraków adres: Bucharzewo 153, 64-410 Sieraków			
nazwa rysunku:	Poz.5.3 Stopa fundamentowa			skala: 1:20
konstruktor:	mgr inż. Małgorzata Galas-Siemieniak upr. nr 95/P/99			nr rysunku: B/K2
asystent konstruktora:	mgr inż. Filip Kwiatkowski			
wszelkie prawa zastrzeżone VOWIE STUDIO PLUS kopiowanie oraz udostępnianie bez zgody autorów zabronione				data: 27.10.2023